



INNOVAZIONE, SVILUPPO E FORMAZIONE  
*in classe A*

**AISFOR**

KNOWLEDGE AND  
CAPACITY BUILDING

*AISFOR al servizio per la crescita di  
conoscenza e capacità*

# AFFRONTARE LA POVERTA' ENERGETICA PER UNA TRANSIZIONE GIUSTA

Marina Varvesi



INNOVAZIONE, SVILUPPO E FORMAZIONE  
*in classe A*

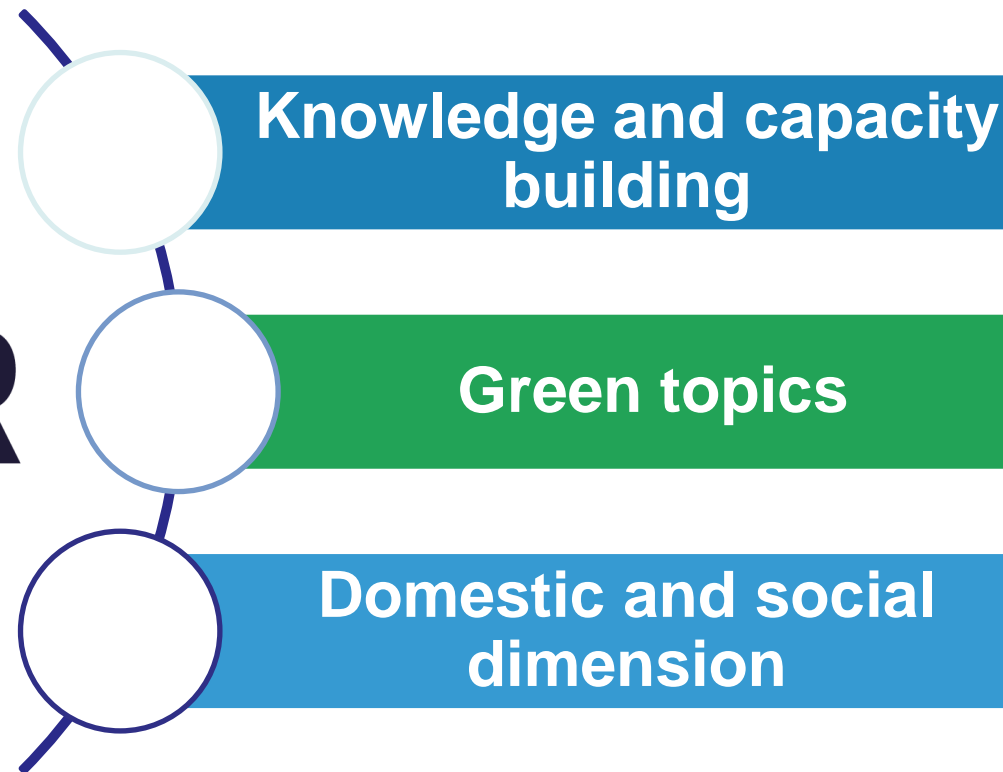
**AISFOR**  
KNOWLEDGE AND  
CAPACITY BUILDING

*AISFOR al servizio per la crescita di  
conoscenza e capacità*





# AISFOR



Nata nel 2005 come ente di formazione –  
oggi si occupa di potenziare competenze e  
conoscenze



# Progetti Europei su povertà energetica

Titolo – acronimo progetto	Programma	Obiettivo	Periodo
<p>.....</p> <p><b>Novità in arrivo!</b></p>			
<p>Empowering local and regional authorities to design clean ENergy TRAnSition plans through Capacity and Knowledge building actions- <b>ENTRACK</b></p> 	LIFE – CET-LOCAL	Potenziare autorità locali e regionali nella progettazione di piani di transizione verso l'energia pulita con etnografia e metodi partecipativi e simulazioni	11/2023 – 10/2026
<p>Developing a transnational governance and holistic integrated services framework supporting the sustainability of European energy communities - <b>COMANAGE</b></p> 	LIFE – CET-ENERCOM	Sviluppare servizi integrati per l'avvio e la gestione di comunità energetiche da parte di comuni	11/2022 – 10/2025
<p>Home Renovation Roadmaps to Address Energy Poverty in Vulnerable Rural Districts - <b>RENOVERTY</b></p> 	LIFE – CET-ENERPOV	Costruire delle roadmap per favorire la riqualificazione di edifici di soggetti in condizioni di povertà energetica in contesti rurali	11/2022 – 10/2025
<p>Raising summer energy poverty awareness to reduce cooling needs - <b>COOLtoRISE</b></p> 	H2020 - EE	Approfondire il tema della povertà energetica estiva e testare delle azioni per fornire supporto alle persone	09/2021 – 08/2024

# Progetti Europei DG ENERGY

Titolo – acronimo progetto	Programma	Obiettivo	Periodo
Energy Poverty Advisory Hub <b>EPAH</b>	DG Energy Tender	Assistenza Tecnica ai comuni per avviare azioni sulla povertà energetica	01/2021 – 12/2024

EU  
ENERGY POVERTY  
Observatory



**AISFOR S.r.l.**  
Innovazione, Sviluppo e Formazione

in classe A

**Sede operativa**  
Via di Villa Severini, 54  
00191 Roma

 @AISFORsrl

**Sede formativa**  
Via di Santo Stefano 11  
0061 Anguillara Sabazia (RM)

 /AISFORsrl

**Telefono:**  
Roma 06 39.37.53.96  
Anguillara 06 99.68.896

 AISFOR info

**www.aisfor.it**  
Info@aisfor.it  
C.F. e P.IVA 08300981001

 AISFOR Srl

# Politiche Europee per la povertà energetica

Raccomandazioni sulla povertà energetica (2020)

Clean Energy for All European Package (2018 – 2019)

Green Deal (2019) >> Just Transition Mechanism (JTM) e Fund (JTF)

COMUNICAZIONE su “Tackling rising energy prices: a toolbox for action and support” (2021)

Renovation Wave (2021)

Fit for 55 (2021)

RePower EU (2022)

Nuove raccomandazioni sulla povertà energetica (2023)

Social Climate Fund (discussion started in 2023)

2020 – Termina EPOV

2021 – Parte EPAH

2022 – Commission Energy Poverty and Vulnerable Consumers Coordination Group

EPOV > EPAH: Passaggio da un approccio più metodologico accademico ad un approccio più pratico di attori istituzionali locali



**AISFOR S.r.l.**  
Innovazione, Sviluppo e Formazione

in classe A

Sede operativa  
Via di Villa Severini, 54  
00191 Roma

@AISFORsrl

Sede formativa  
Via di Santo Stefano 11  
0061 Anguillara Sabazia (RM)

/AISFORsrl

Telefoni  
Roma 06 39.37.53.96  
Anguillara 06 99.68.896

AISFOR info

Info@aisfor.it  
C.F. e P.IVA 08300981001

AISFOR Srl

# Clean Energy for All Europeans Package (2018 – 2019)

9 direttive:

- Energy performance in buildings
- Renewable energy
- Energy efficiency
- Governance of the energy union
- Electricity directive
- Risk preparedness
- ACER

For more information check out this link

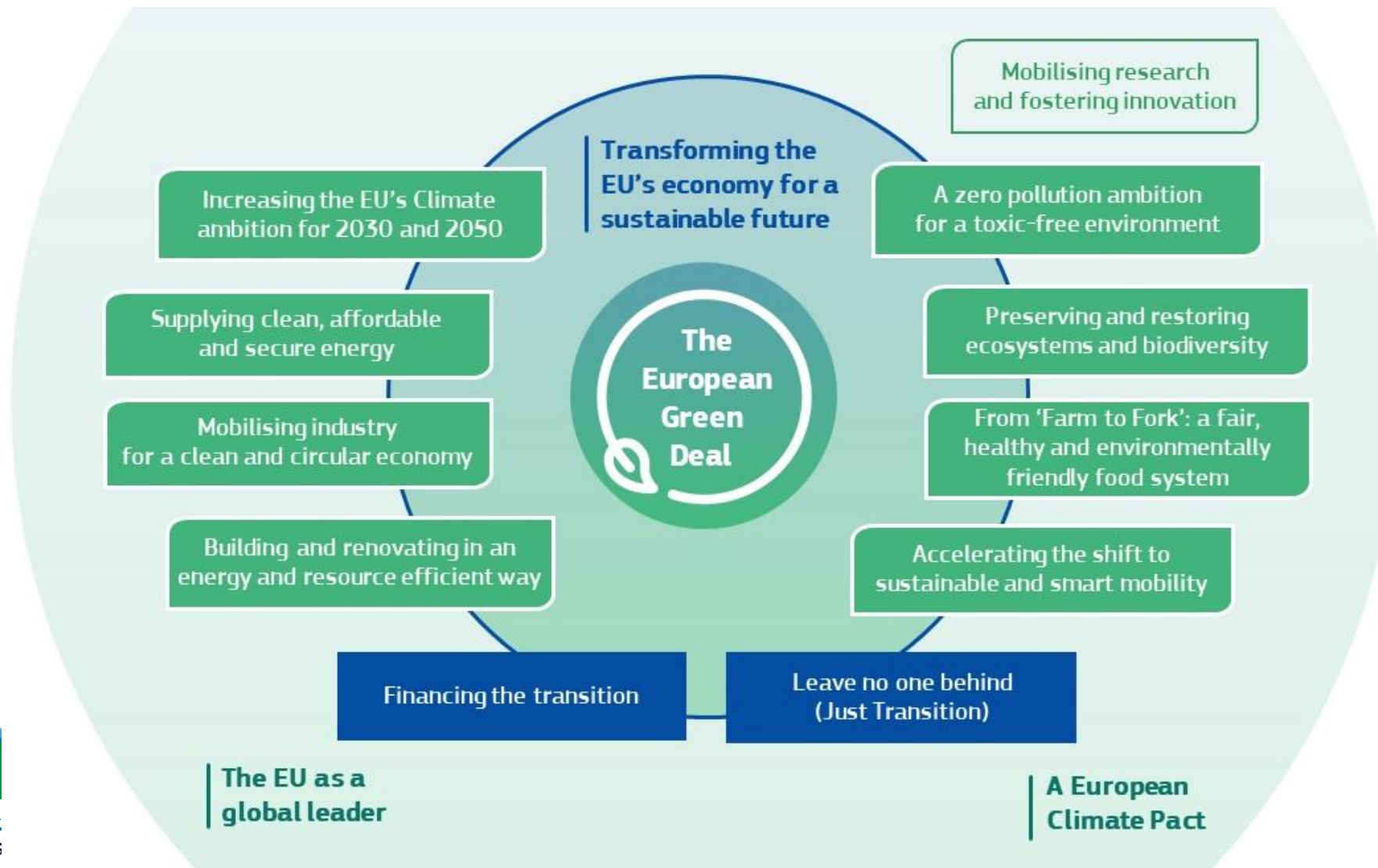


[https://energy.ec.europa.eu/topics/energy-strategy/clean-energy-all-europeans-package\\_en](https://energy.ec.europa.eu/topics/energy-strategy/clean-energy-all-europeans-package_en)

Clean energy for all Europeans package - legislative process					
	European Commission proposal	EU Inter-institutional negotiations	European Parliament adoption	Council adoption	Official Journal publication
Energy performance in buildings	<a href="#">30/11/2016</a>	<a href="#">Political agreement</a>	<a href="#">17/04/2018</a>	<a href="#">14/05/2018</a>	<a href="#">19/06/2018 - Directive (EU) 2018/844</a>
Renewable energy	<a href="#">30/11/2016</a>	<a href="#">Political agreement</a>	<a href="#">13/11/2018</a>	<a href="#">04/12/2018</a>	<a href="#">21/12/2018 - Directive (EU) 2018/2001</a>
Energy efficiency	<a href="#">30/11/2016</a>	<a href="#">Political agreement</a>	<a href="#">13/11/2018</a>	<a href="#">04/12/2018</a>	<a href="#">21/12/2018 - Directive (EU) 2018/2002</a>
Governance of the energy union	<a href="#">30/11/2016</a>	<a href="#">Political agreement</a>	<a href="#">13/11/2018</a>	<a href="#">04/12/2018</a>	<a href="#">21/12/2018 - Regulation (EU) 2018/1999</a>



# OVERVIEW del GREEN DEAL



# Indicazioni dalle politiche Europee

## Clean Energy for All

- Invito agli stati membri di **definire povertà energetica ed elaborare i criteri**
- Nei **PNEC (Piani Nazionali per l'Energia e il Clima)** «gli stati membri devono **valutare** il numero di famiglie in condizioni di povertà energetica. Se tale numero risulta significativo, lo Stato membro includerà nel suo piano un **obiettivo nazionale di riduzione della povertà energetica**.

## Green Deal (2019)

- **responsabilizzare i consumatori** e aiutare gli Stati membri ad affrontare la **povertà energetica**
- incrementare l'**efficienza energetica** e promuovere la progettazione ecocompatibile dei prodotti

## Just Transition Mechanism / Just Transition Fund (2020)

- JTM afferma che **“no person and no place should be left behind”** e ribadisce la necessità di trovare supporto e finanziamenti per ridurre l'impatto socio-economico della transizione energetica – transizione giusta
- JTF (2021-2027) supporta finanziariamente **“up- and reskilling of workers”**

## Fit for 55

- Ha stabilito misure specifiche per identificare i **principali fattori che determinano i rischi di povertà energetica** (prezzi dell'energia troppo elevati, basso reddito familiare ed edifici ed elettrodomestici scarsamente efficienti)
- Proposta di **revisione della direttiva sull'efficienza energetica** per concentrarsi maggiormente sulla riduzione della *povertà energetica e sull'empowerment dei consumatori*.

## Renovation Wave

- Strategia per accelerare la riqualificazione di edifici su 3 pillar:: decarbonizzazione dei processi di riscaldamento e raffreddamento degli edifici; **affrontare la povertà energetica e gli edifici con le prestazioni peggiori**; ristrutturazione di edifici pubblici come scuole, ospedali ed edifici amministrativi.
- Ribadisce la richiesta del Clean Energy Package di quantificare la povertà energetica
- Identifica 3 main drivers: basso reddito, elevate spese per l'energia e basso livello di efficienza energetica
- Elenca indicatori aggregati sviluppati a livello europeo che possono aiutare identificare la povertà energetica

## Social Climate Fund

- IN PROGRESS



# OBIETTIVI PER LO SVILUPPO SOSTENIBILE



# 7 ENERGIA PULITA E ACCESSIBILE

**Garantire l'accesso all'energia a prezzo accessibile, affidabile, sostenibile e moderna per tutti**



**AISFOR S.r.l.**  
Innovazione, Sviluppo e Formazione

in classe A

**Sede operativa**  
Via di Villa Severini, 54  
00191 Roma

@AISFORsrl

**Sede formativa**  
Via di Santo Stefano 11  
0061 Anguillara Sabazia (RM)

/AISFORsrl

**Telefono:**  
Roma 06 39.37.53.96  
Anguillara 06 99.68.896

AISFOR info

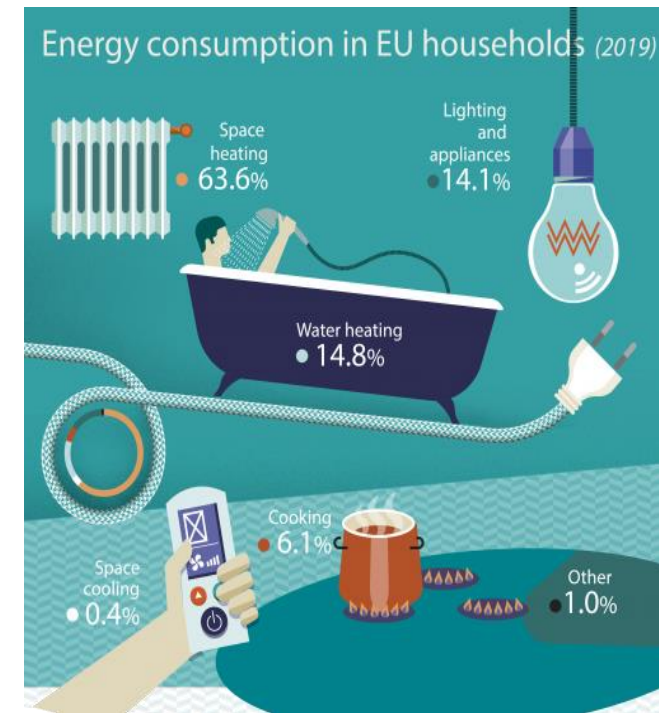
**www.aisfor.it**  
Info@aisfor.it  
C.F. e P.IVA 08300981001

AISFOR Srl

# Europa punta ad una “transizione giusta” che “non lasci indietro nessuno”

L'utilizzo maggiore dell'energia in casa è per il **riscaldamento**. Non poter soddisfare appieno i bisogni energetici (essere in **povertà energetica**) significa **non poter riscaldare la propria abitazione**.

Rinunciare a qualsiasi di questi usi dell'energia significa essere esclusi dalla transizione energetica giusta



[ec.europa.eu/eurostat](http://ec.europa.eu/eurostat)

# Transizione energetica

Energia inquinante / fonti fossili

Transizione energetica

Energia pulita / fonte rinnovabili

*La transizione energetica è il passaggio dallo stato corrente di fonti di produzione energetica, basate principalmente sull'uso di fonti non rinnovabili come petrolio, gas e carbone, a un **più efficiente e meno inquinante mix di energie rinnovabili.***

# Aspetto sociale della transizione energetica

La transizione energetica, ben oltre gli aspetti tecnici e organizzativi, è un processo di trasformazione radicale del nostro sistema sociale ed economico, che investe la società nel suo insieme. Sebbene la necessità di abbandonare le fonti di energia fossili in favore di un più ampio impiego delle fonti rinnovabili sia un tema sempre più centrale dell'agenda pubblica, la complessità dei problemi di ordine sociale, culturale, economico, istituzionale, politico (e geopolitico) rimane spesso sullo sfondo così come la necessità di rimettere in discussione consolidati equilibri, credenze, pratiche e modelli organizzativi e di distribuzione del potere

*Mobilità – cambiare l'auto vecchia a favore di una elettrica MA ....*

*Elettrodomestici – comprare elettrodomestici in classe A MA ....*

*Riqualificazione – Coibentare, efficientare l'edificio / abitazione MA ....*

QUANTO  
COSTA?

TUTTI POSSIAMO PERMETTERCI  
LA TRANSIZIONE????



**AISFOR S.r.l.**

Innovazione, Sviluppo e Formazione

in classe A

**Sede operativa**  
Via di Villa Severini, 54  
00191 Roma

@AISFORsrl

**Sede formativa**  
Via di Santo Stefano 11  
0061 Anguillara Sabazia (RM)

/AISFORsrl

**Telefono:**  
Roma 06 39.37.53.96  
Anguillara 06 99.68.896

AISFOR info

**www.aisfor.it**  
Info@aisfor.it  
C.F. e P.IVA 08300981001

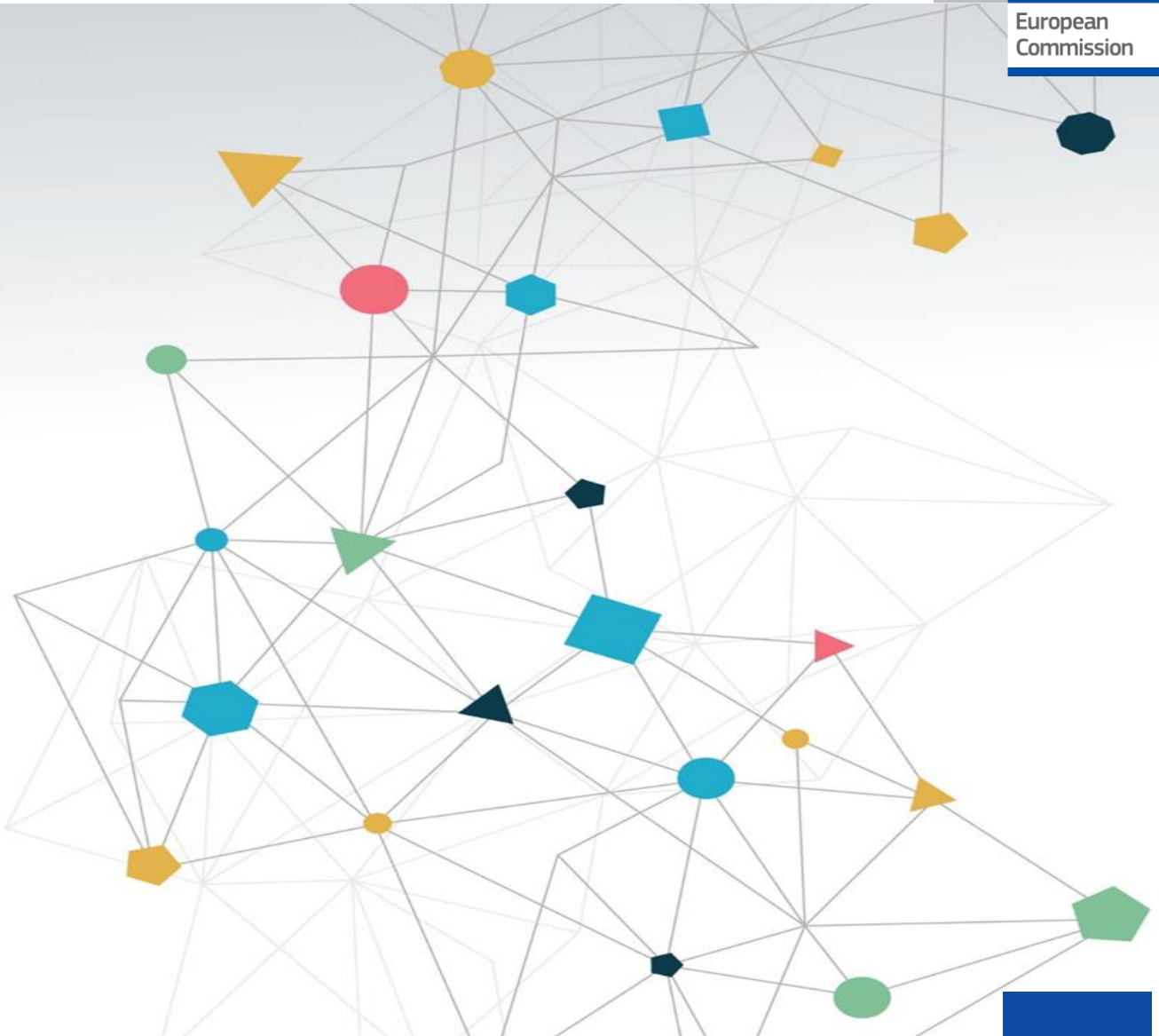
AISFOR Srl

# Definizione di Povertà energetica

**Povertà energetica è la «situazione in cui una famiglia non può soddisfare i propri bisogni energetici domestici» (Unione europea)**

*«la mancanza da parte di un nucleo familiare dell'**accesso a servizi energetici essenziali** che garantiscono livelli di vita e salute di base e decenti ...» (Fondo sociale per il clima)*

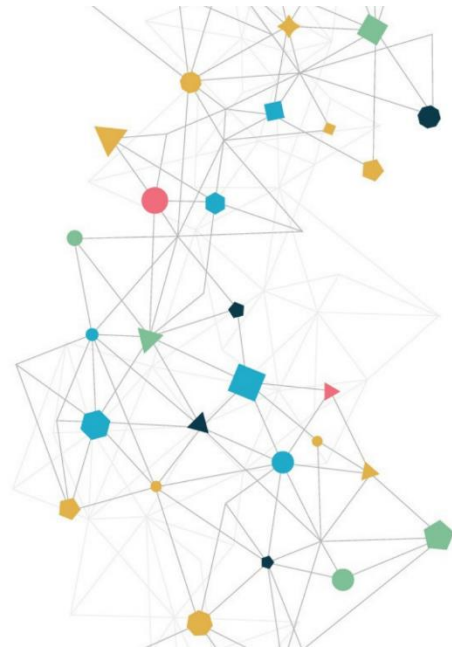




# EU Energy Poverty Advisory Hub

*Marina Varvesi - AISFOR*

# Energy Poverty Advisory Hub



## EU Energy Poverty Advisory Hub



L'Energy Poverty Advisory Hub, è la principale iniziativa dell'UE gestita dalla Commissione europea su richiesta del Parlamento europeo, è una **rete collaborativa** di soggetti interessati che mira a sradicare la povertà energetica e ad accelerare la giusta transizione energetica dei comuni europei.



# Partners



Climate Alliance

**NOVA**

NOVA SCHOOL OF  
SCIENCE & TECHNOLOGY

**ecoserveis**



**akaryon**<sup>0</sup>

WEBTOOLS • UMWELT • FÖRDERUNGEN

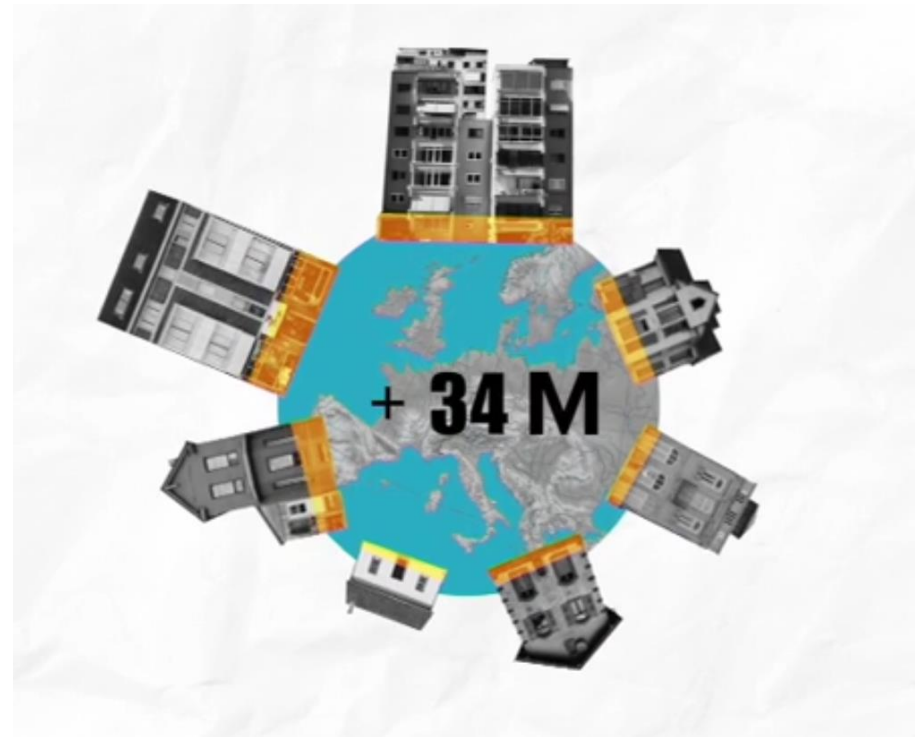




# Energy poverty

Definizione dell'UE

*“energy poverty is a situation in which households are unable to access essential energy services.”*



# La Mission di EPAH

**Visione:** Eliminare la povertà energetica e accelerare la transizione energetica delle regioni, città e dei paesi Europei.

**Missione:** Essere un centro (**hub**), in Europa, sulla povertà energetica

**In che modo?**

1. Fornendo **supporto diretto, formazione online e risultati di ricerca** alle autorità locali e organizzazioni della società civile.
2. Costruendo un **network collaborativo** di tutti gli stakeholders interessati a sviluppare azioni per combattere la povertà energetica in tutti gli Stati Membri dell'UE.



# Approccio

## Focus a livello locale

Supporto a autorità e strutture: promozione delle azioni sul campo; condivisione di buone pratiche ed esempi di governance multilivello dal basso verso l'alto; creazione di un contesto favorevole

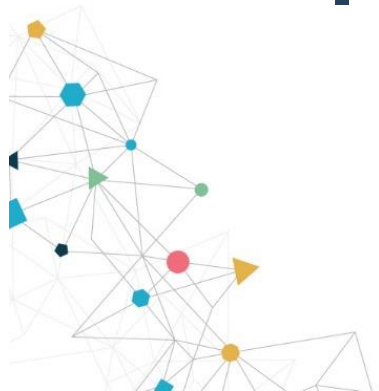
## Creare sinergie con tutti gli strati della governance

- ❑ **Nazionale** (Osservatorio Europeo per la povertà energetica (EPOV) come pietra miliare)
- ❑ **Regionale** (coinvolgimento nel rafforzamento delle competenze e delle attività di advocacy)
- ❑ **Municipale**: dal fornitore di servizi energetici al coordinamento degli sforzi del PE
- ❑ **Comunità**: ONG, accademia, agenzie per l'energia, iniziative dei cittadini

# Attività



- ***Ricerche & guide pratiche & dashboard degli indicatori***
- ***Formazione online***
- ***Supporto diretto – Assistenza tecnica***
- ***Costruire una rete collaborativa – ATLAS iniziative***



# Ricerche e Guide Pratiche

[www.energypoverty.eu](http://www.energypoverty.eu)



# Ricerche e Guide Pratiche

## EPAH publications (8)



Showing results 1 to 8

Report | 3 October 2023 | Directorate-General for Energy

### **EPAH report: Energy Poverty Advisory Hub National Indicators: Uncovering New Possibilities for Expanded Knowledge**

Diagnosis is a vital component of addressing EP and requires measurement and monitoring of its various dimensions. This report is a revision of the first EPAH report on energy poverty indicators.



General publications | 15 September 2023 | Directorate-General for Energy

### **7 practical steps to energy poverty diagnosis – Energy Poverty Advisory Hub learning guide**

7 practical steps to energy poverty diagnosis – Energy Poverty Advisory Hub learning guide in all EU languages



General publications | 2 March 2023 | Directorate-General for Energy

### **Energy Poverty Advisory Hub (EPAH) Handbook 1: A Guide to Energy Poverty Diagnosis**

This first handbook on energy poverty diagnosis addresses the different steps to achieve a robust diagnosis and proposes a flexible framework for each local government to implement the identified procedures and activities.



# Ricerche e Guide Pratiche

Report | 28 October 2022 | Directorate-General for Energy

## Energy Poverty National Indicators: Insights for a more effective measuring

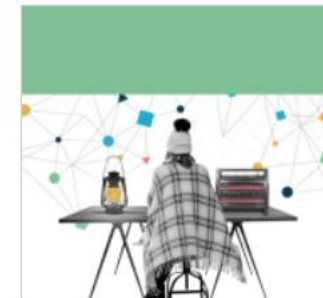
This Energy Poverty Advisory Hub EPAH report focuses on national-level indicators and how they can aid Member-States in their diagnosis of energy poverty levels to plan and implement mitigation measures.



General publications | 28 June 2022 | Directorate-General for Energy

## Introduction to the Energy Poverty Advisory Hub (EPAH) Handbooks: A Guide to Understanding and Addressing Energy Poverty

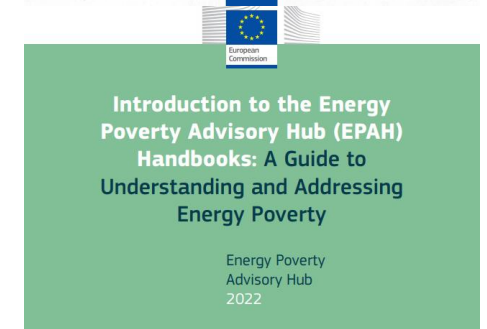
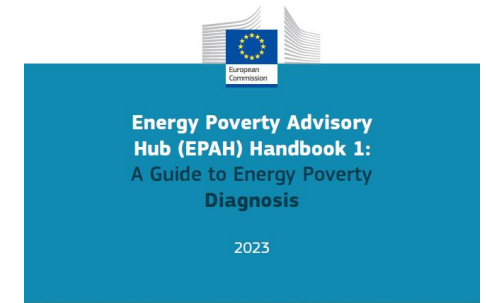
This introduction presents the concept of energy poverty with the different approaches that can be useful for obtaining a general picture of energy poverty in your local government as well as the initial introduction to the methodology to tackle energy poverty.



Report | 2 March 2022 | Directorate-General for Energy

## Bringing Energy Poverty Research into local practice - Exploring Subnational Scale Analyses

This Energy Poverty Advisory Hub report conducts a thorough scientific literature review of studies that delve into energy poverty assessment and the identification and targeting of the energy-poor population at local scale.



# Ricerche e Guide Pratiche

General information | 8 December 2021 | Directorate-General for Energy

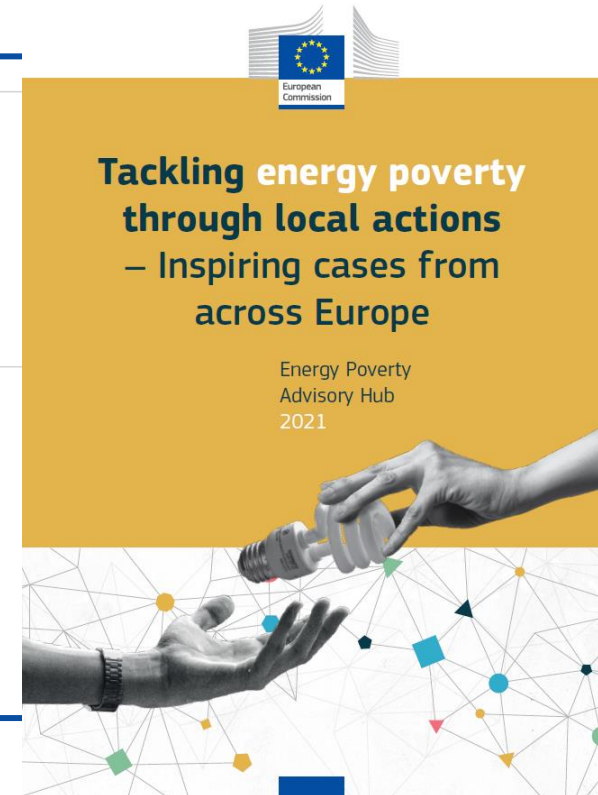
## Energy Poverty Advisory Hub Leaflet

Energy Poverty Advisory Hub Leaflet

Reports of cases | 22 November 2021 | Directorate-General for Energy

## EPAH Report: Tackling energy poverty through local actions – Inspiring cases from across Europe

This report displays a series of 24 inspirational cases of how energy poverty can be alleviated at the local level. The cases are the result of extensive research on energy poverty by the Energy Poverty Advisory Hub (EPAH) with support from its national partners and other experts in the field.





# Formazione online <https://elearning.energy-poverty.eu/my/>



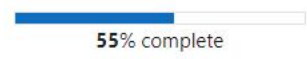
 Site administration

## EU Energy Poverty Advisory Hub (EPAH) - Course platform

### Course overview

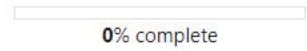


Energy poverty in Europe: From policy framework to integration in local action plans – EPAH compact course



HU

Bevezetés az energiaszegénységbe és az EPAH-ba – Bevezető tanfolyam



DE

Einführung in die Energiearmut und EPAH – Einführungskurs

# Formazione online

## **First online course: Introduction to energy poverty and the EPAH – Introductory course**

The "[Introduction to energy poverty and the EPAH – Introductory course](#)" is a short course open to all stakeholders interested in addressing energy poverty. It provides an overview of energy poverty from a practical–political perspective. The course is open to all, and no prerequisites are needed.

The duration is approximately one hour and is made up of six lessons divided into three modules, which can be taken individually. Participants who complete all the modules will receive a course certificate.

The course is available in *English* with subtitles in *Bulgarian, Croatian, Czech, Danish, Dutch, Estonian, Finnish, French, German, Greek, Hungarian, Italian, Latvian, Lithuanian, Polish, Portuguese, Romanian, Slovak, Slovenian, Spanish, Swedish*. At the end of the course, participants who have undertaken the entire course will receive a participation certificate.

Every 1st and 15th of each month, the registrations will be checked and accepted. The user will receive an automatic notification (via email) with the indications to access the online platform and training course.

## **Second online course: Energy poverty in Europe: From policy framework to integration in local action plans.**

The "[Energy poverty in Europe: From policy framework to integration in local action plans](#)" is coming to **assist decision makers of local governments to initiate a local policy or design a plan to tackle it in their municipality or region**. However, all different stakeholders interested in addressing energy poverty can follow the course and benefit from its learning material

The course is divided in **four modules** during which you are going to be introduced to the Energy Poverty Advisory Hub tools, the European policy framework of energy poverty, the social need and benefits of addressing it and finally the Energy Poverty Circular Model for designing and implementing local actions to tackle the phenomenon.

Each module is composed of a set of **audio presentations from experts in the field, interviews with practitioners presenting local cases** and **interactive hands on activities** that will help you evaluate your knowledge and share your thoughts at the end of each lesson.

**Duration:** 8 to 10 hours of commitment but you can take the course at your own pace. You can always save your progress and come back later..

[www.energypoverty.eu](http://www.energypoverty.eu)

# Corso compatto EPAH

## How it all started: Recognition and First Measurements

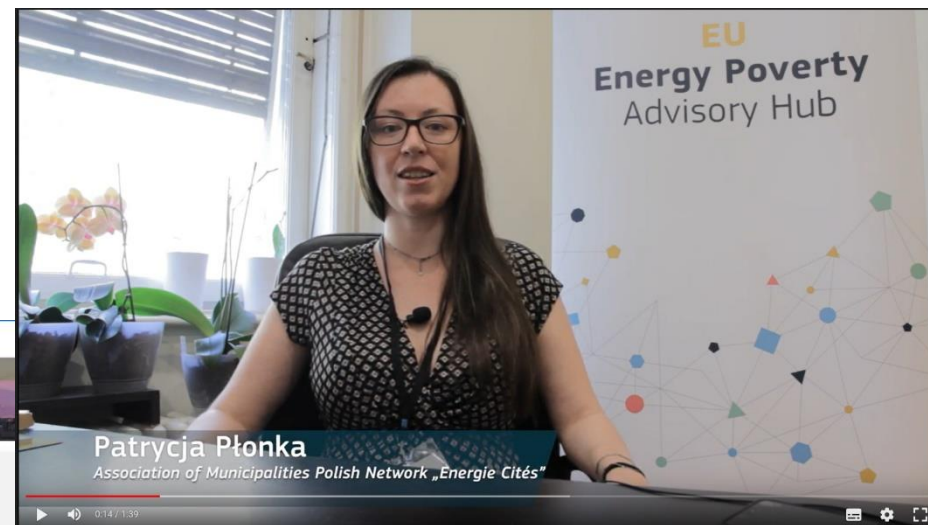


Pedro Palma - FCT-NOVA University of Lisbon



### Content

- › Hard-to-reach energy users
- › Who is typically mentioned as being hard-to-reach?
- › Vulnerable households
- › High-income households
- › Landlords and tenants
- › Commercial subsectors and Small and Medium Enterprises
- › Reflections on the hard-to-reach energy users concept
- › How to reach them? Recommendations for municipalities



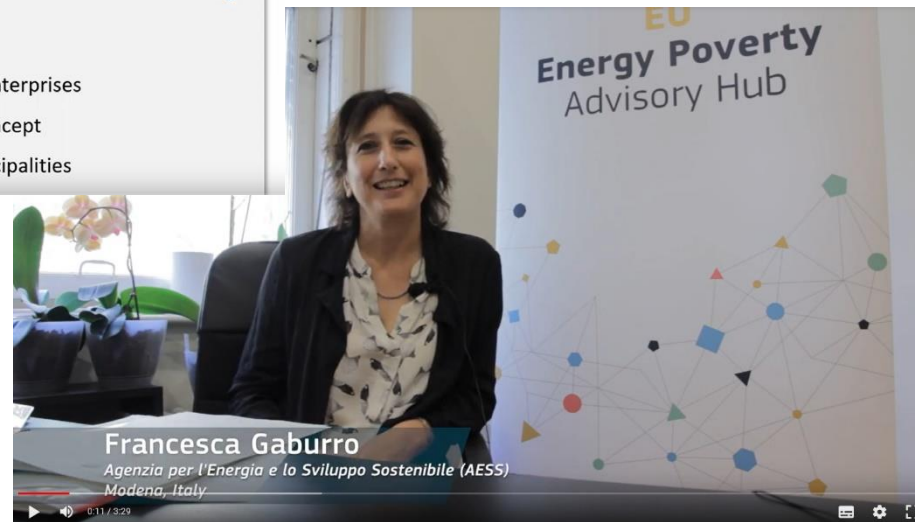
Patrycja Płonka

Association of Municipalities Polish Network „Energie Cités”



Ivan Ivankovic

Head of Energy & Climate, City of Zagreb



Francesca Gaburro

Agenzia per l'Energia e lo Sviluppo Sostenibile (AESS)  
Modena, Italy

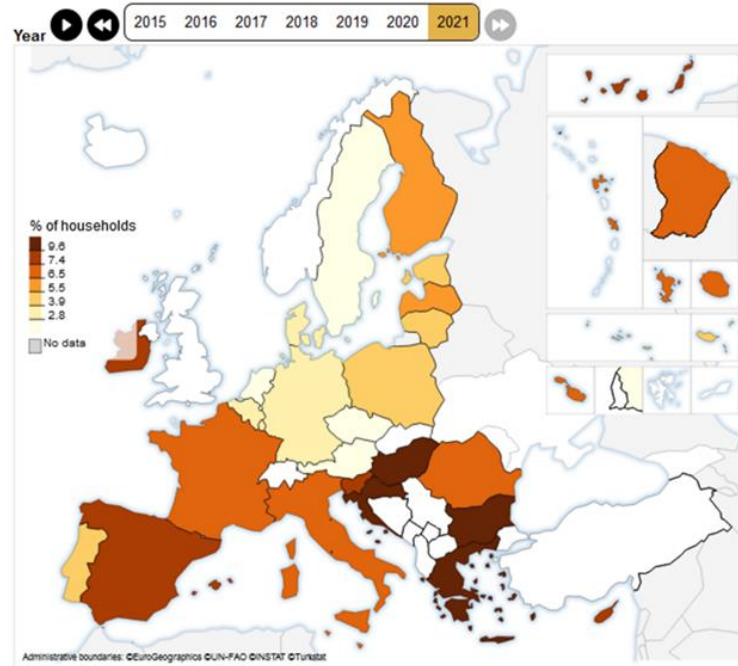
[www.energypoverty.eu](http://www.energypoverty.eu)

# La piattaforma degli indicatori nazionali

## Arrears on utility bills

No disaggregation - Country average

The arrears on utility bills indicator represents the share of (sub-) population/ households with arrears on utility bills, based on the question "In the last twelve months, has the household been in arrears, i.e., has been unable to pay on time due to financial difficulties for utility bills (heating, electricity, gas, water, etc.) for the main dwelling?".



Unit: % of households

Source: EU-SILC and JRC

Last update: 2021

Download  
Dataset: CSV / EXCEL  
Map and graphs: PDF  
Compare countries

Select an item

**Bear in mind**  
The question to be used for this indicator is the question that mentions the main cause for not paying on time. This question does not cover cases where households borrow money to pay bills on time, limiting the indicator's scope.

[Learn more](#)

## Discover the new national indicators dashboard

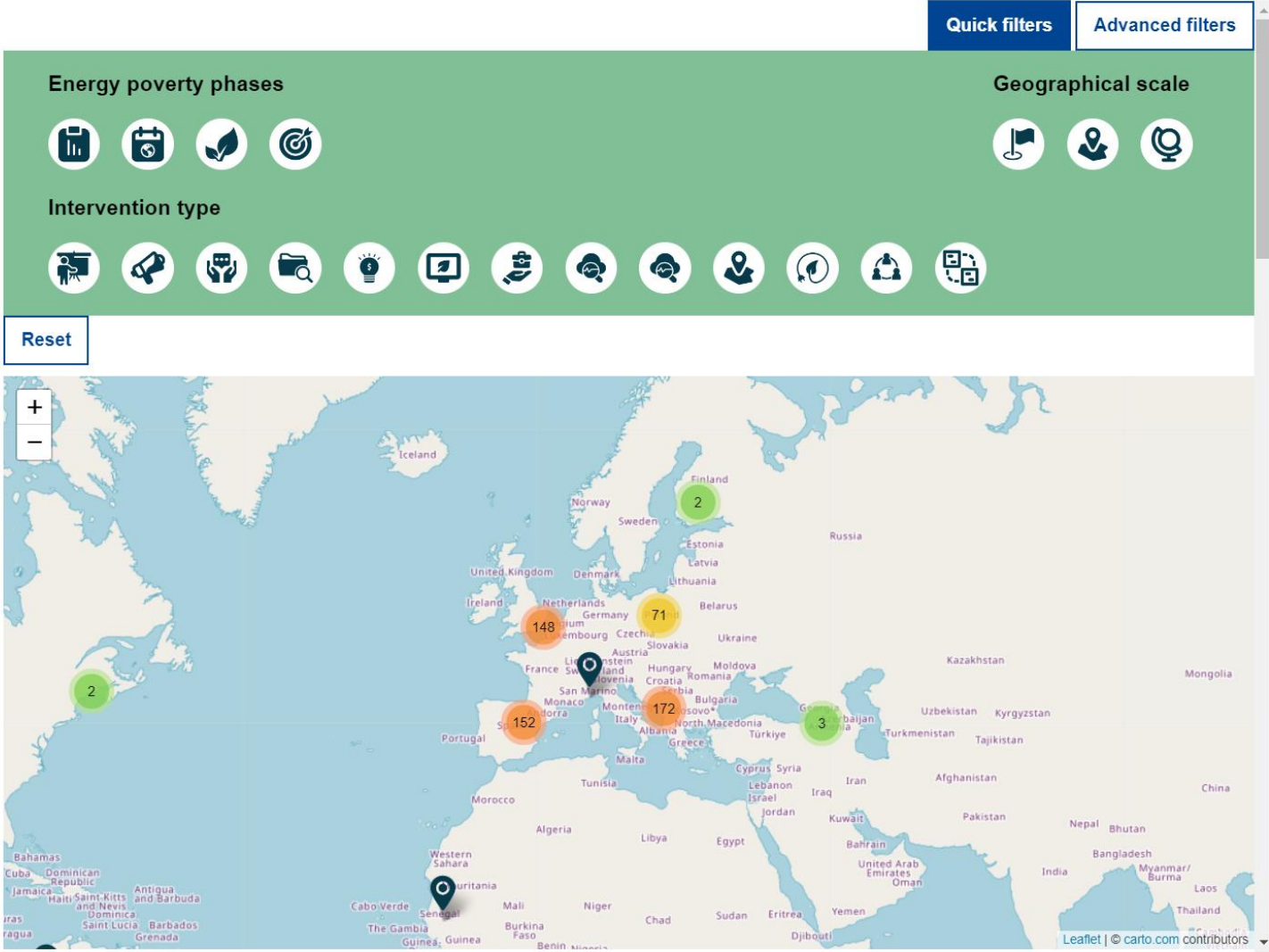


[www.energypoverty.eu](http://www.energypoverty.eu)

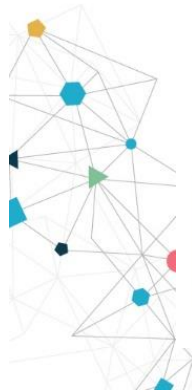


# Costruire una rete collaborativa – ATLAS iniziative

[www.energypoverty.eu](http://www.energypoverty.eu)

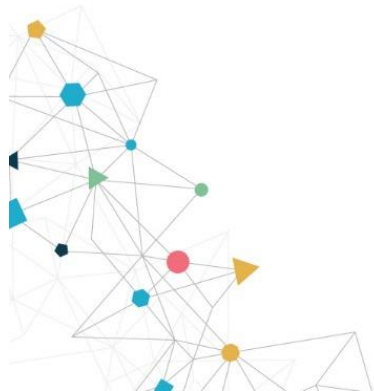


*Mappa interattiva – mondiale con tutte le iniziative sviluppate sul tema della povertà energetica*



# Supporto diretto – assistenza tecnica

[www.energypoverty.eu](http://www.energypoverty.eu)



# Assistenza fornita

## Supporto trio

### **ENTE LOCALE (COMUNE)**

Formula e conduci il tuo processo

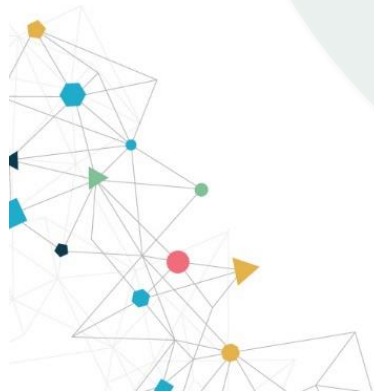


### **Team EPAH**

Ti connette con una rete più ampia e fornisce esperienze a livello europeo

### **Organizzazione esperta**

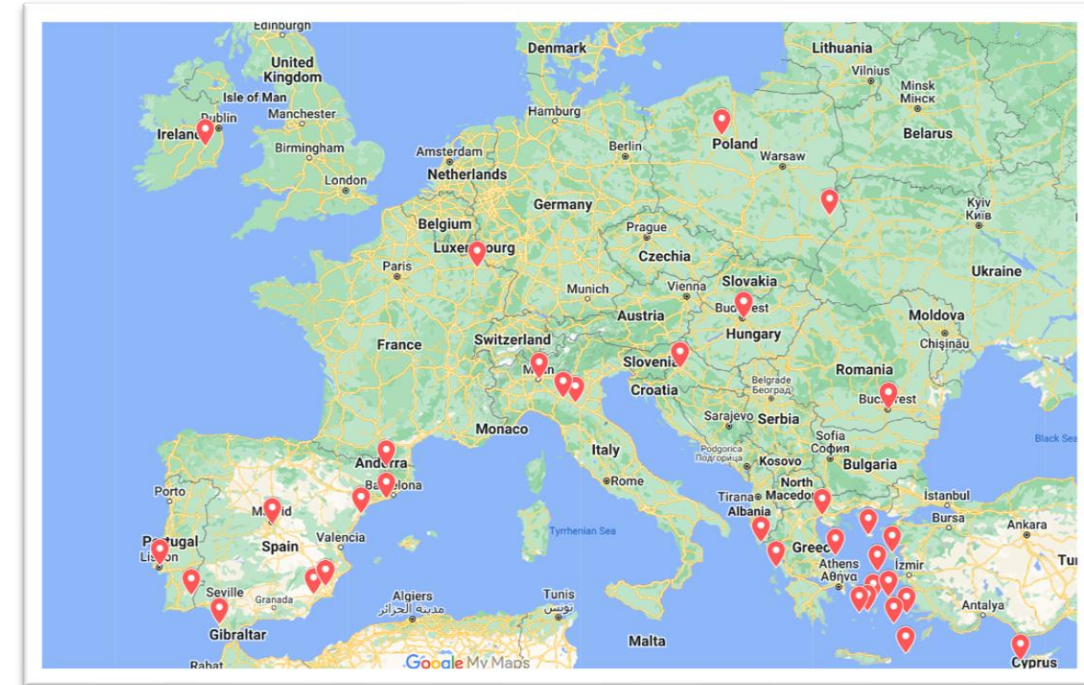
Vi supporta con esperienze e competenze contestuali



# Risultati dei due bandi di assistenza tecnica (2021 – 2022)

## Primo bando 2021

- 23 progetti presentati da 34 comuni provenienti da 12 paesi europei
- **Italia:** Milano – Modena - Parma



## Secondo bando 2022

- 30 progetti presentati da 51 comuni provenienti da 12 paesi europei
- **Italia:** Arezzo - Leverano - Milan



# Inizio dell'assistenza tecnica

We are excited to announce the results of the call for technical assistance. 24 proposals representing 35 municipalities across Europe will receive direct support to take local action against energy poverty. Through this collaboration, local governments will receive technical assistance to produce effective local results that can serve as inspirational cases for other local governments aiming to undertake similar processes.

Discover below the awarded applicants and their presentations.



## Municipality of Murcia, Murcia Province, Spain

The Spanish municipality Murcia will update its plan against energy and water poverty thanks to the technical support provided by the expert cooperative Aeioluz. They will together organise training activities and a participatory approach to structure the update of the municipal plan.

All their programme on the poster.

## Municipality of Zagreb, Croatia

The municipality of Zagreb will be accompanied by the expert organisation DOOR to finalise the Energy Poverty Mitigation Programme of the city. They will gather data through a questionnaire conducted on a representative sample of citizens in Zagreb to identify key aspects of energy poverty and indicators to support the development of the programme.

All their programme on the poster.

[https://energy-poverty.ec.europa.eu/get-support/call-technical-assistance\\_en](https://energy-poverty.ec.europa.eu/get-support/call-technical-assistance_en)

## Urban Network Investing Resources for an Energy Community (UNIRE)



City of Modena, Italy



### Collaboration between

City of Modena  
Porta Aperta - Association

### Energy poverty phase

Diagnosis Planning

### Intervention type

Data analysis Communication  
Capacity building Stakeholders engagement

### Professionals involved

Members of local government / Social workers / Energy agencies and civil society organisations staff

### Sustainable development goals



The city of Modena has 185 415 inhabitants. Modena is located in north Italy where the percentage of extreme poverty has increased from 6.8% to 9.4%. 31.2% of Modena taxpayers declare an income less or equal to 15 000€ annually. More specifically the intervention area of the technical assistance will be District 2 (48 305 residents), in the northeast part of the municipality where the employment rate is low.

In Modena, 63% of houses have low energy efficiency classes. In District 2 there are entities interested in an energy community and in identifying families at energy poverty risk. The main targets are families that benefit from social services (out of 91 families under social services, 14 live in social houses and receive a contribution of 77 000€ for bills annually) and families with financial difficulties that are assisted by the Portobello Social Emporium Initiative (out of 670 families, around 150 are placed in District 2).

The city cooperates with the association Porta Aperta that coordinates the Portobello Social Emporium and an energy poverty helpdesk taking action against poverty. The established helpdesk addresses specifically energy poverty which has increased due to the Covid-19 crisis and is affected by the rise of energy costs that will presumably grow with the Ukrainian war.

The municipality of Modena aims to set the basis for an energy community with a focus on energy poverty. The technical assistance will aim to support the municipality by adopting tools for energy poverty analysis and monitoring, in line with EPAH indicators: rebuilding the framework of resources and projects for fighting energy poverty; carrying out a mapping of stakeholders and rules of an energy community (that is a tool for fighting energy poverty and sharing effective consumers habits), promoting at the same time a network of local stakeholders; defining a plan including the different legal and financial resources available.

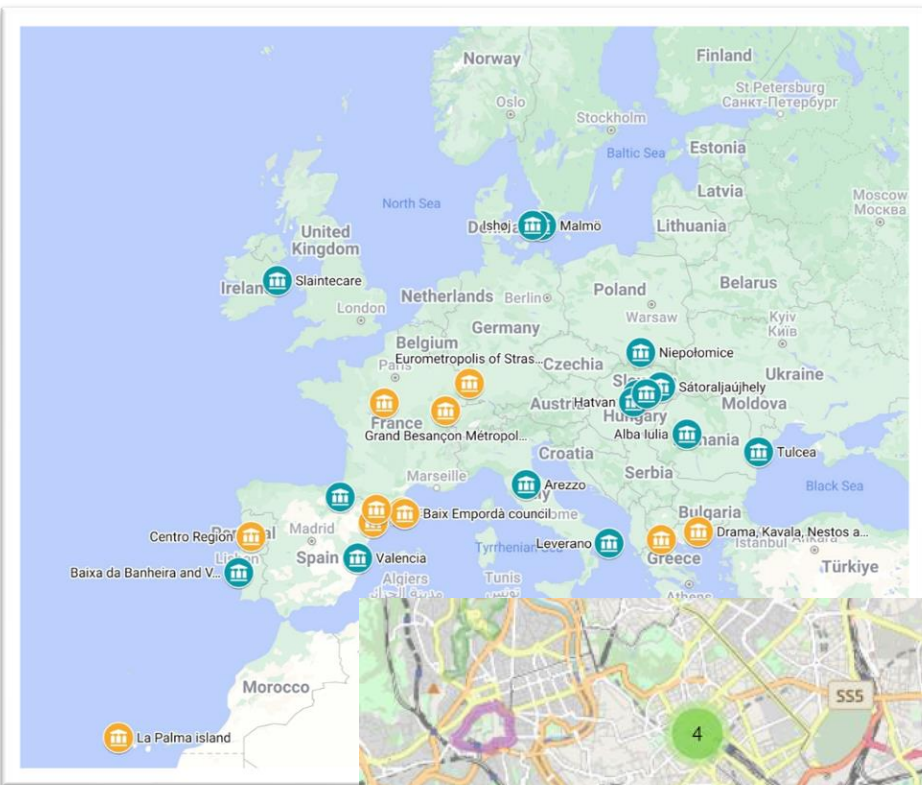


# Ritorniamo al problema della Povertà energetica

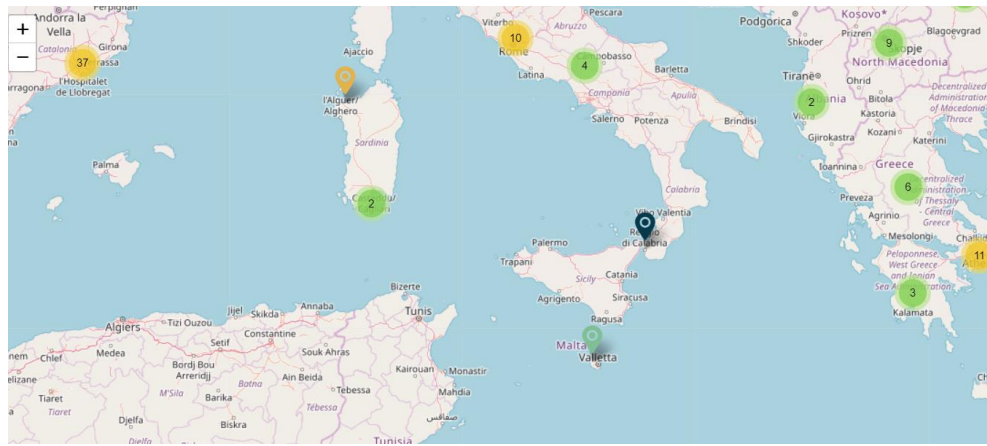
Quali sono i principali problemi? Le cause?  
Come agire?



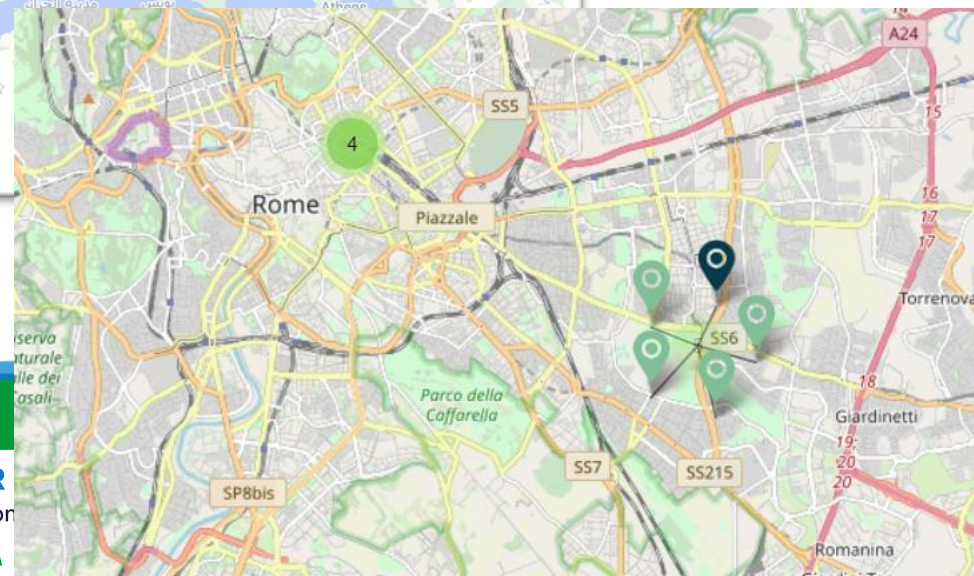
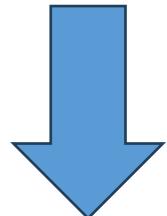
# Livello locale della povertà energetica



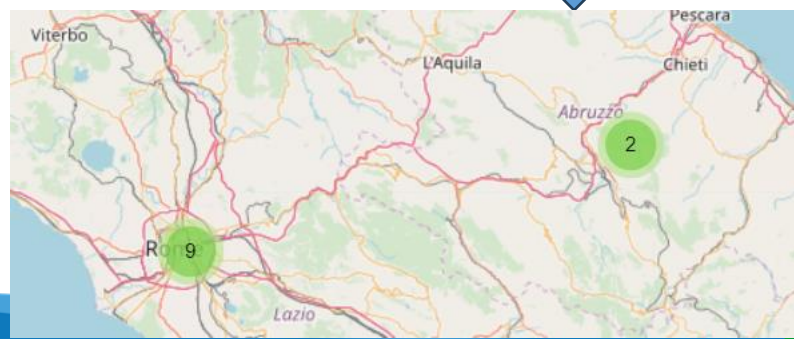
Fattori climatici,  
culturali



Fattori geografici  
e urbanistici



Fattori  
sociali



**AISFOR**  
Innovazione  
in classe A

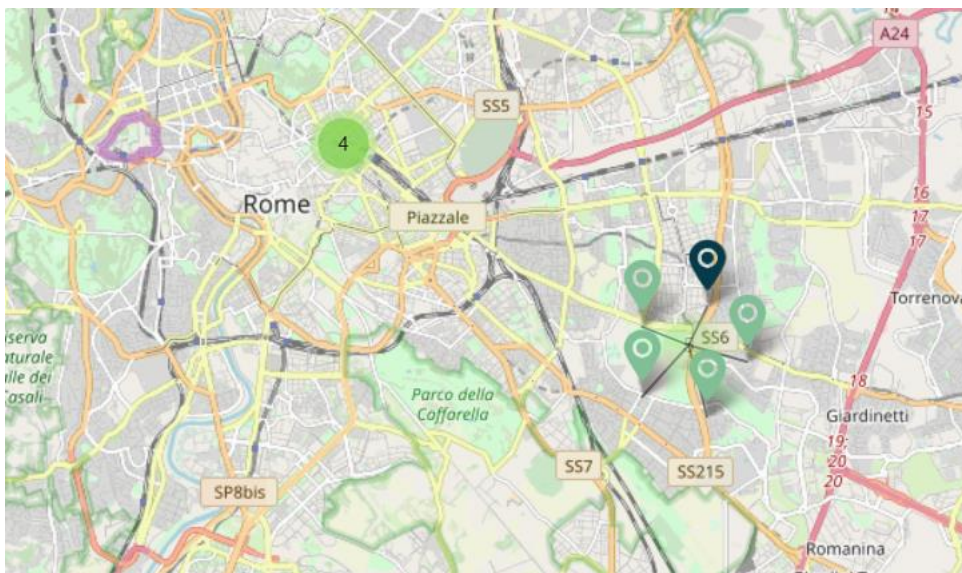
Contatto  
Antonio Stefano 11  
Anguillara Sabazia (RM)

**Telefono:**  
Roma 06 39.37.53.96  
Anguillara 06 99.68.896

**www.aisfor.it**  
Info@aisfor.it  
C.F. e P.IVA 08300981001

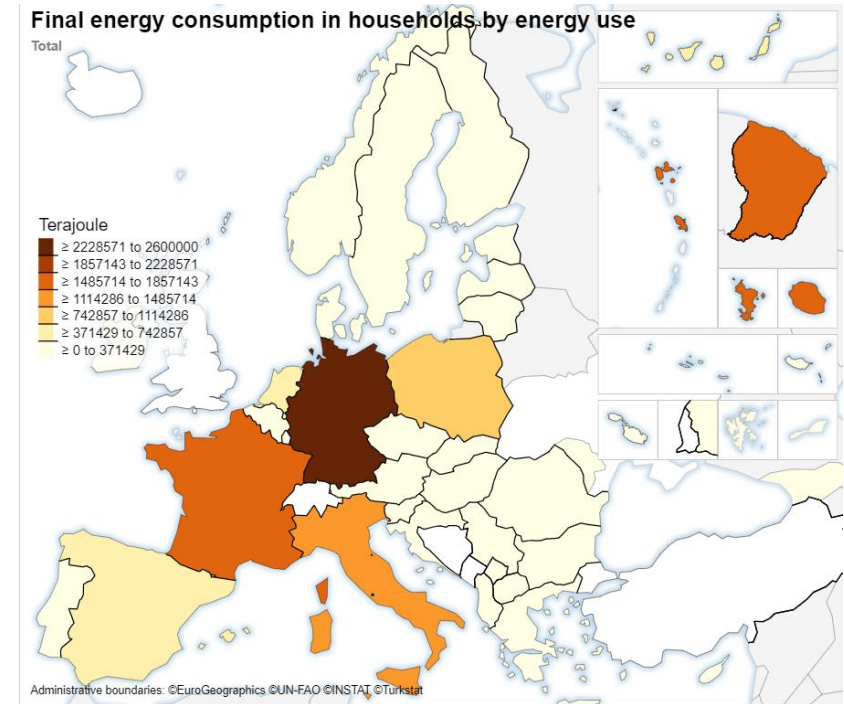
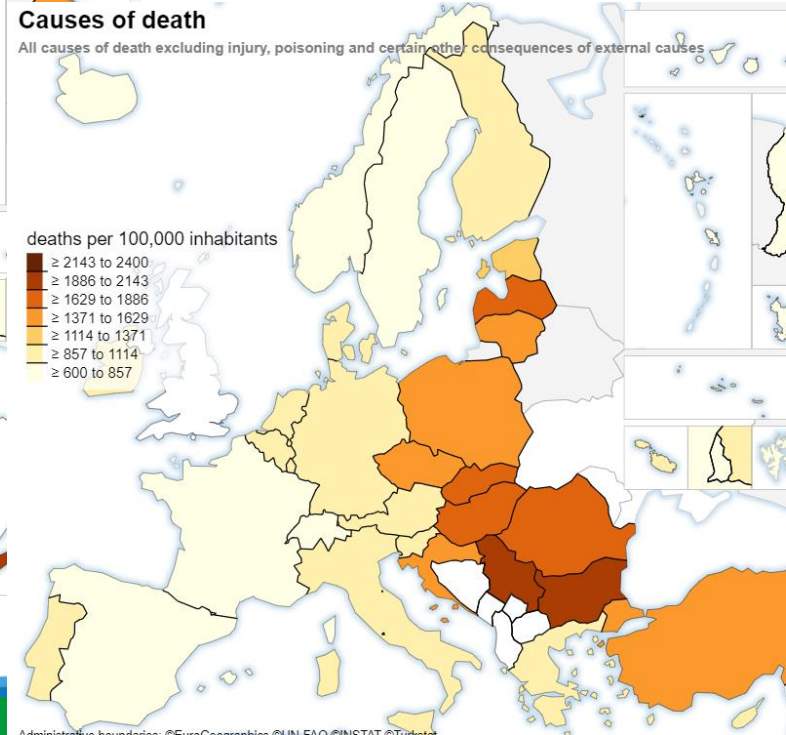
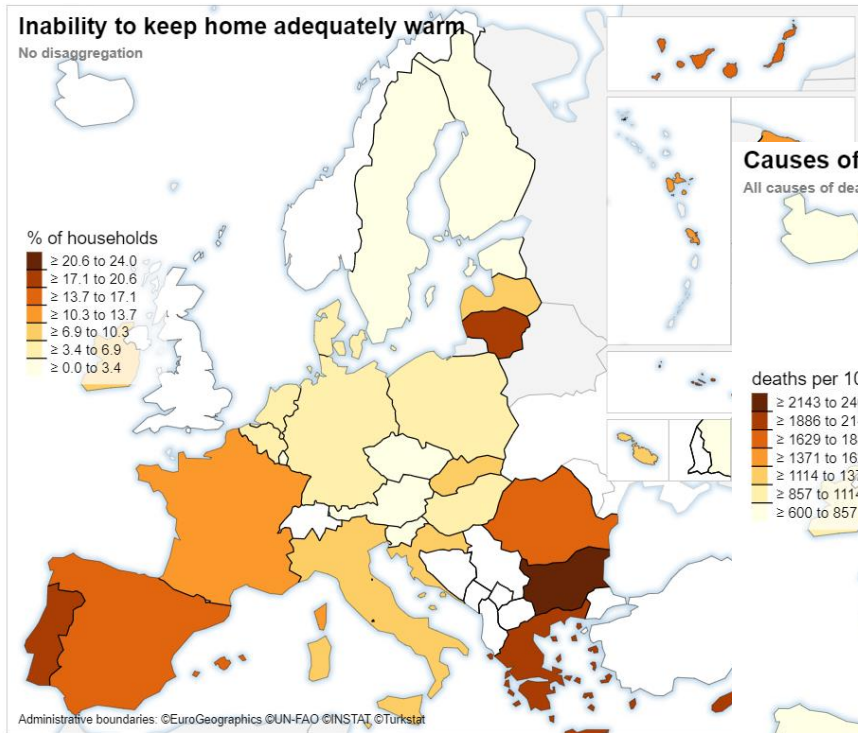


# Diagnosi della povertà energetica e ..... mancanza di dati



- ❖ Qual è la dimensione della povertà energetica in una città? In un quartiere? In una strada?
- ❖ Come possiamo conoscere la dimensione della povertà energetica?
- ❖ Che dati abbiamo?

# .... Ma quali dati?



# Chi può fare qualcosa?

# TUTTI!!!

Comuni e altri attori pubblici

Attori sociali

Attori del mercato energetico



**AISFOR S.r.l.**

Innovazione, Sviluppo e Formazione

*in classe A*

**Sede operativa**  
Via di Villa Severini, 54  
00191 Roma

 @AISFORsrl

**Sede formativa**  
Via di Santo Stefano 11  
0061 Anguillara Sabazia (RM)

 /AISFORsrl

**Telefono:**  
Roma 06 39.37.53.96  
Anguillara 06 99.68.896

 AISFOR info

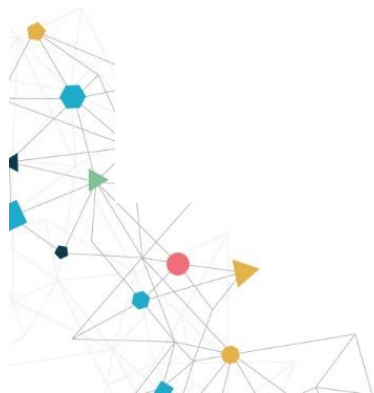
**[www.aisfor.it](http://www.aisfor.it)**  
**[Info@aisfor.it](mailto:Info@aisfor.it)**  
C.F. e P.IVA 08300981001

 AISFOR Srl

# Pianificazione e implementazioni di azioni per fronteggiare la povertà energetica

- ❖ Problema economico – sicuramente servono soldi per aiutare queste persone **ma non solo!**
- ❖ Supporto morale ed emotivo nel quotidiano
- ❖ Aiuto pratico nell'affrontare percorsi burocratici – dall'accompagnamento, alla lettura (e traduzione) di contratti e documenti, all'utilizzo di strumenti informatici
- ❖ ....

# Temi principali dell'assistenza tecnica





# Principali richieste di assistenza tecnica da parte dei comuni nel contrasto alla povertà energetica

## One stop shop

- Sportelli comunali per dare supporto ai cittadini su aspetti collegati alla PE (dai consigli al supporto per la riqualificazione)

## CER

- Avvio di comunità energetiche con focus sulla povertà energetica

## Formazione intermediari - TED

- Formazione di operatori con competenze specifiche sul tema coniugando competenze energetiche e sociali
- In Italia **RETE ASSIST** forma e gestisce la rete dei TED



RETE ASSIST

## Piani povertà energetica locali / PAESC

- Inserimento di azioni di povertà energetica all'interno dei PAESC di comuni (nell'ambito del Patto dei Sindaci)
- Creazione di un piano specifico sulla povertà energetica (nell'ambito del Patto dei Sindaci)



**RETE ASSIST**



MINISTERO DELL'AMBIENTE  
E DELLA SICUREZZA ENERGETICA

# ATLAS DEI PROGETTI NAZIONALI E INTERNAZIONALI PER IL CONTRASTO ALLA POVERTA' ENERGETICA



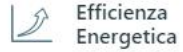


RETE ASSIST

Cerca per parola chiave...



ATLAS PEEnTrEn  
Mappa Dei Progetti Europei



Efficienza Energetica



Sensibilizzazione e Comunicazione



Sostegno Finanziario



Energia Rinnovabili



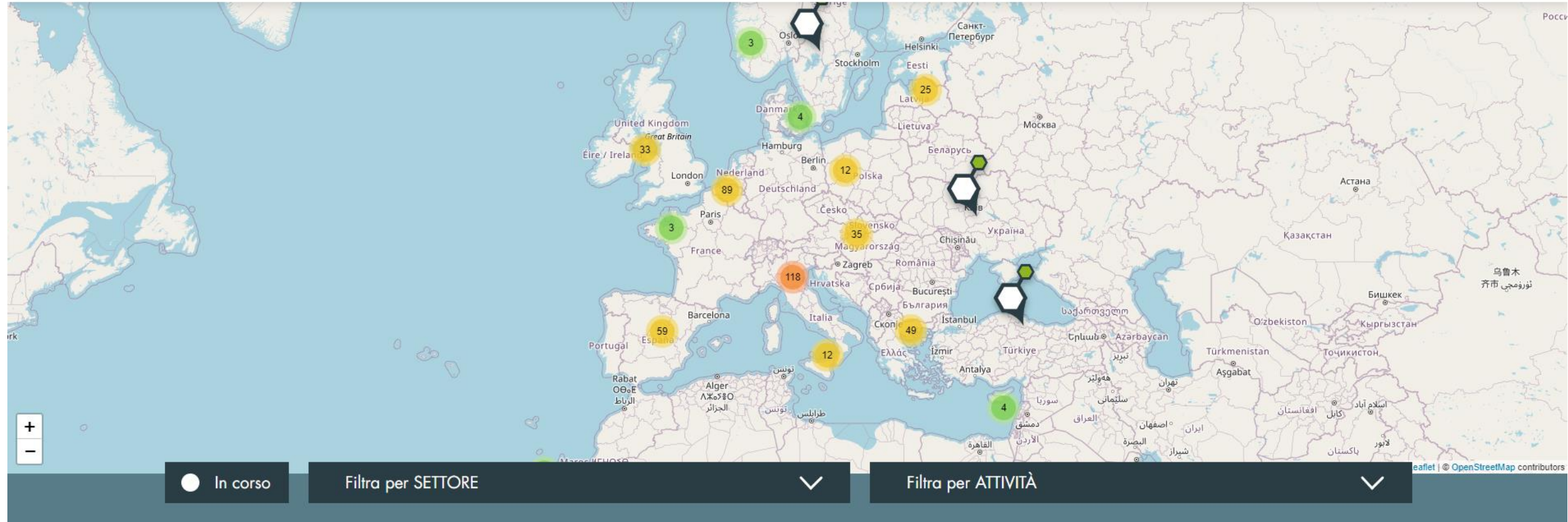
Sostegno Tecnico



Supporto Psicologico



Educazione e formazione



RETE ASSIST



MINISTERO DELL'AMBIENTE  
E DELLA SICUREZZA ENERGETICA



INNOVAZIONE, SVILUPPO E FORMAZIONE  
*in classe A*

**AISFOR**

KNOWLEDGE AND  
CAPACITY BUILDING

*AISFOR al servizio per la crescita di  
conoscenza e capacità*

**Grazie per l'attenzione**

**[varvesi@aisfor.it](mailto:varvesi@aisfor.it)**